

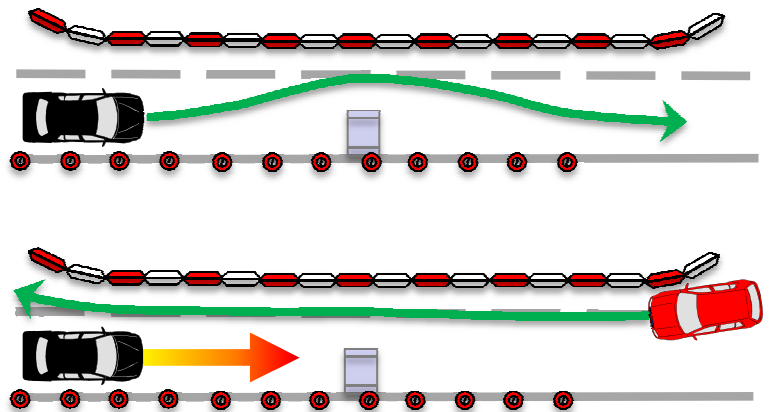


Fahrzeugaufbau für alle KA-Teilprojekte



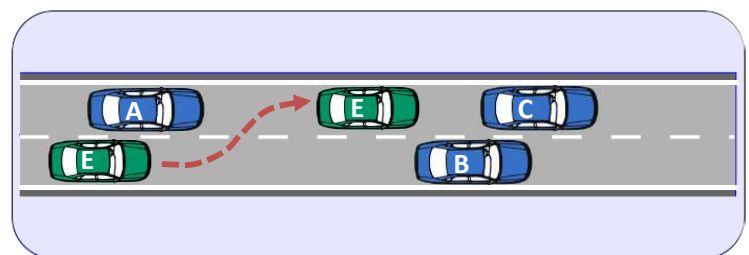
Manöver

- Lenkunterstützung in Engstellen und bei Spurwechseln
- Geschwindigkeitsempfehlung über aktives Gaspedal



Objekterkennung

- Fahrzeuge (stehend, vorausfahrend, Gegenverkehr)
- Fußgänger
- Statische Begrenzungen (Wände, Leitplanken, Baken, Pylonen, ...)



Gefördert durch:



Bundesministerium
für Wirtschaft
und Energie



aufgrund eines Beschlusses
des Deutschen Bundestages